



LESEGERÄTE DER  
**DATAMAN 8700 SERIE**

Innovative Leistung  
für die schwierigsten Codes

**COGNEX**

## LESEGERÄTE DER DATAMAN 8700 SERIE

### Innovative Leistung für die schwierigsten Codes

Produktionsumgebungen in der Automobil-, Medizinprodukte-, Elektronik- oder Luftfahrtbranche usw. erfordern eine robuste, leistungsstarke und benutzerfreundliche Barcode-Lesetechnologie, damit Rückverfolgbarkeit von Komponenten und höchste Produktivität gewährleistet sind. Die Handlesegeräte der DataMan® 8700 Serie dekodieren die schwierigsten direkt markierten (DPM) und etikettenbasierten Codes und sind dabei unempfindlich gegen Öl, Schmutz und Wasser. Ein integrierter Bildschirm ermöglicht eine schnelle Einrichtung und Bedienerückmeldung. Die Lesegeräte unterstützen eine breite Palette von Industrieprotokollen und -kommunikationen für den Anschluss und effizienten Betrieb in jeder Anlage.

- Öl- und wasserbeständig
- Hochleistungsbatterie
- Patentierte Dekodialgorithmen
- Moderne integrierte Beleuchtung
- Schnelle Reaktionszeiten

### Öl- und wasserbeständiges Gehäuse

Herkömmliche Barcode-Scanner nehmen schnell Schaden durch Öl und Flüssigkeiten am Einsatzort. DataMan 8700 ist jedoch für raueste Umgebungen ausgelegt. Er verfügt über ein IP67-Gehäuse und erfüllt die Ölspezifikation nach ISO 16750-5 für die Ölbeständigkeit. Er kann unbeschadet einen Meter tief in Wasser getaucht werden und hält mehrere Stürze auf Beton aus 2,5 Metern Höhe aus.



DataMan 8700DX



DataMan 8700DQ



# Robustes Design mit innovativer Technologie

## Nur DX-Modell

Flüssiglinsen-Autofokus-Technologie für hohe Geschwindigkeiten

Integrierte diffuse, polarisierte und direkte Beleuchtung



## Merkmale der Plattform

Patentierte Algorithmen optimieren die Leseleistung

HDR-Bildgebung

Multi-Core-Prozessorleistung garantiert schnelle Decodierung

360-Grad LED-Anzeigerung

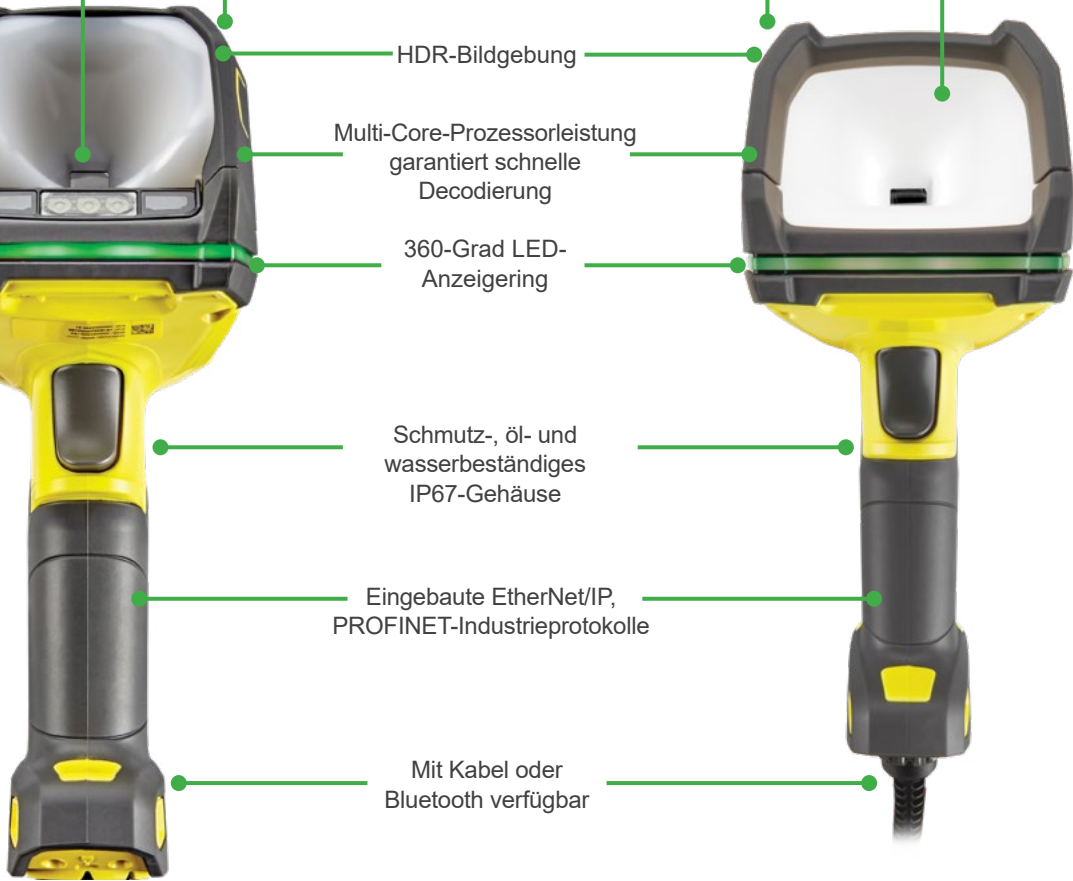
Schutz-, öl- und wasserbeständiges IP67-Gehäuse

Eingebaute EtherNet/IP, PROFINET-Industrieprotokolle

Mit Kabel oder Bluetooth verfügbar

## Nur DQ-Modell

Diffuse Beleuchtung



Intelligente Basisstation mit Schutzart IP65

OLED-Bildschirm zeigt WLAN-Signal, Batterielaufzeit und Name des Lesegeräts an

Konfigurationstasten sorgen für einfaches Setup vom Lesegerät aus

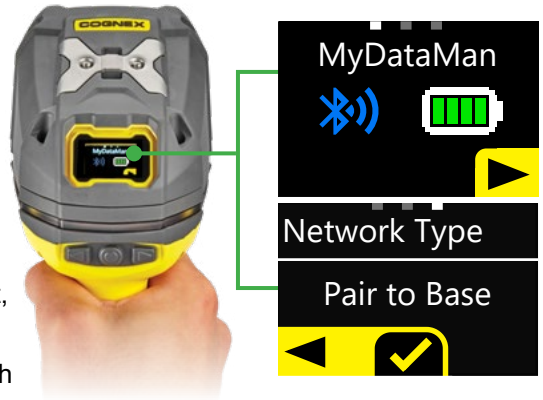
Hochleistungsbatterie mit 5000 mAh



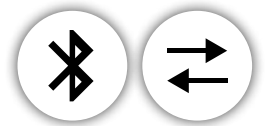
## Einrichtung ohne Verbindung zu einem PC

Der erste OLED-Bildschirm dieser Art vereinfacht das Setup und liefert dem Bedienpersonal ein schnelles, intuitives Feedback ohne Zuhilfenahme eines PCs.

- Führen Sie das Setup des Lesegeräts mit den Konfiguratorasten unterhalb des Bildschirms durch
- Weisen Sie dem Lesegerät einen Namen zu, damit leicht erkennbar ist, zu welcher Station er gehört
- Prüfen Sie die Stärke des WLAN-Signals, um sicherzustellen, dass sich das Lesegerät in Reichweite befindet
- Überwachen Sie die Batterielaufzeit, damit sich das Lesegerät nicht mitten in der Schicht ausschaltet
- Überprüfen Sie die Codedaten, um ein erfolgreiches Lesen sicherzustellen



**Integrierte industrielle Protokolle** ermöglichen dem DataMan 8700 eine problemlose Verbindung mit SPS und Werksnetzen. DataMan 8700 unterstützt mehr Kommunikationsoptionen als je zuvor, einschließlich Bluetooth 4.2 und einer kabelgebundenen Option.



## Höchste Leseleistung in Millisekunden

Die DataMan 8700 Serie ist mit den neuesten patentierten Dekodieralgorithmen und einem Multi-Core-Prozessor ausgestattet, um Codes in weniger als 150 Millisekunden zu lesen.



**1DMax® mit Hotbars®** ist ein Algorithmus und eine Technologie, die für das omnidirektionale 1D-Barcode-Lesen optimiert

wurde und bis zu 10 Mal schneller als ein herkömmliches Barcode-Lesegerät dekodiert.



**2DMax® mit PowerGrid®** ist ein innovativer Algorithmus und eine Technologie, die entwickelt

wurden, um 2D-Codes zu lesen, die stark beschädigt sind oder bei denen Suchmuster, Taktmuster oder Ruhezone fehlen.



Der **Multi-Core-Hochgeschwindigkeitsprozessor** erreicht beim Decodieren ultraschnelle Reaktionszeiten, so dass Bediener die Codes schneller scannen können.



## Erweiterte Funktionen des DX-Modells

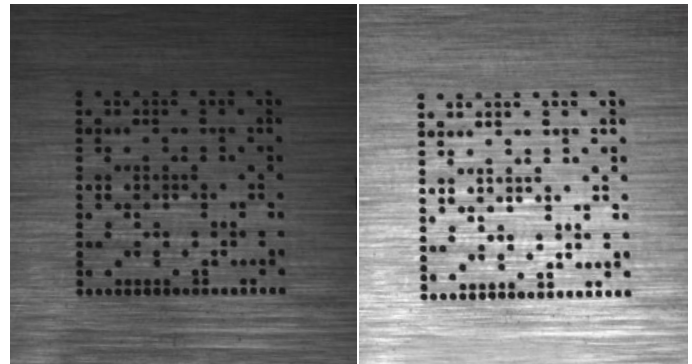
Das Modell DataMan 8700DX verfügt über moderne Merkmale wie die HDR-Bildverarbeitungstechnologie und eine High-Speed-Flüssiglinse, um die schwierigsten Codes zuverlässig zu lesen.



### Die HDR-Bildgebung (High Dynamic Range)

verwendet die neueste CMOS-Sensortechnologie zur Aufnahme einzelner Bilder die wesentlich detailreicher als mit herkömmlichen Sensoren sind. HDR nutzt die zusätzlich verfügbaren Bilddaten zur:

- Verbesserung von Bildqualität und Kontrast
- Anzeige von mehr Details im Bild
- Erfassung von Merkmalen, die zuvor nicht sichtbar waren
- Erhöhung der Tiefenschärfe
- Verringerung der Lichtintensität

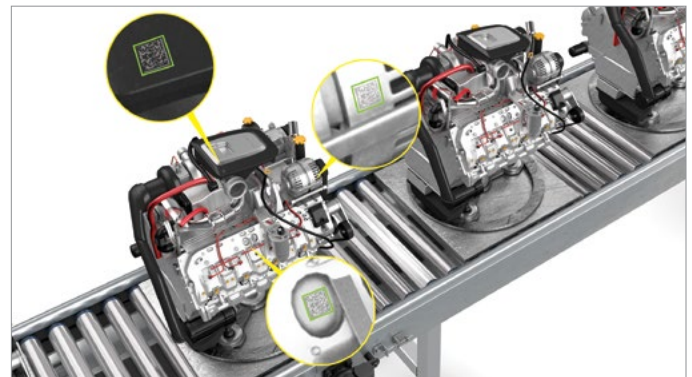


Ohne HDR

Mit HDR

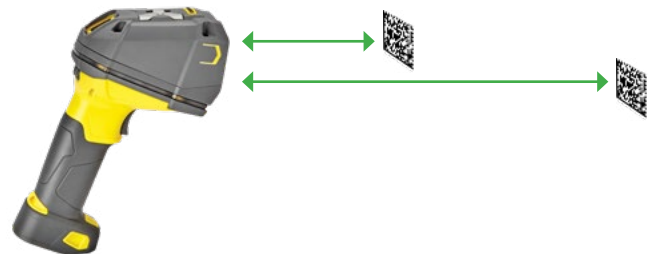


Die integrierte **diffuse, polarisierte und direkte Beleuchtung** sorgt für eine bessere Bildaufnahme, um nadelgeprägte, lasergeätzte und etikettenbasierte Codes auf anspruchsvollen (glänzenden, zylindrischen, dunklen) Oberflächen ohne Hotspots zu lesen.



Die **Flüssiglinsen-Autofokus-Technologie für hohe Geschwindigkeiten** passt sich ohne Neukonfiguration oder Wartezeit zur Scharfstellung automatisch an Änderungen

der Arbeitsabstände an. Sie ermöglicht einen größeren Feldtiefenbereich ohne Einbußen bei der optischen Qualität, damit Codes bei großen und kleinen Abständen schneller und leichter lesbar sind.



DataMan 8700 bietet bahnbrechende Leistungen, Robustheit und Benutzerfreundlichkeit für eine bessere Rückverfolgbarkeit von Teilen und mehr betriebliche Effizienz und Produktivität. Für nähere Informationen besuchen Sie [cognex.com/dataman-8700](http://cognex.com/dataman-8700).



## TECHNISCHE DATEN

	DataMan 8700DX	DataMan 8700DQ
Algorithmen	1DMax, 2DMax, Hotbars, PowerGrid	
Auflösung	1,6 MP	
Objektiv	8 mm Linse mit Flüssiglense	Festes 6,2-mm-Objektiv
Positionierhilfe	Grüner On-Axis LED-Ausrichter	
Status-Ausgänge	OLED-Bildschirm, LED-Ringlicht, Beeper, Vibration	
Kommunikation	Seriell: RS-232 und USB Ethernet: TCP/IP, FTP, Industrieprotokolle: EtherNet/IP, PROFINET, MC Protocol, Modbus TCP Intelligente Basisstation: RS-232, USB, Ethernet, Industrieprotokolle Bluetooth kommuniziert mit der intelligenten Bluetooth-Basisstation	
Beleuchtung	Diffus, polarisiert, direkt	Diffus
Symbologien	1D: UPC/EAN/JAN, Codabar, Interleaved 2 of 5, Code 39, Code 128, Code 93, POSTNET, PLANET Code, IMB, Postal 2D: Data Matrix, QR, MicroQR, PDF417, MaxiCode, Aztec	
Abmessungen	Kabellos: 221 mm (H) x 114,1 mm (L) Kabelgebunden: 233,2 mm (H) x 114,1 mm (L)	Kabellos: 211,4 mm (H) x 113,1 mm (L) Kabelgebunden: 223,4 mm (H) x 113,1 mm (L)
Gewicht	Kabellos: 548 g (Akku enthalten) Kabelgebunden: 450 g (+ ca. 130 g für Kabel)	Kabellos: 479 g (Akku enthalten) Kabelgebunden: 395 g (+ ca. 130 g für Kabel)
Betriebstemperatur	0°C–40°C	
Lagertemperatur	-40°C–60°C	
Maximale Feuchtigkeit	95% (nicht-kondensierend)	
Netzteilanforderungen	DataMan 8700 mit seriellem/USB-Anschluss: 5,5 V DC, 6,0 W max. LPS oder NEC Klasse 2 Stromversorgung DataMan 8700 mit Ethernet-Anschluss: PoE Klasse 2 Stromversorgung DataMan 8700 mit Bluetooth: 3,7 V, 5000 mAh Li-Ion-Akku DataMan intelligente Basisstation: 5,5 V DC, 6 W max. LPS oder NEC Klasse 2 Stromversorgung oder PoE Klasse 2 Stromversorgung	
Scans der Drahtloseinheit bei voller Aufladung	mind. 125.000	
Schutzart	Lesegerät: IP67; Basisstation: IP65	
Fallprüfung	Mehrere Stürze aus 2,5 m Höhe oder 50 Stürze aus 2 m Höhe	
Umweltschutz	Erfüllt die neuestens RoHS der EU und Chinas	
Richtlinienkonformität	EU: CE EMC & RED USA/Kanada: cTUVus IEC 61010-1, Teil 15B, ICES 03 Korea: KCC	
Datenprüfung	US DoD UID-Richtlinien, GS-1, ISO15434 und ISO15418	
Betriebssystem	Windows 7 und Windows 10	

# COGNEX

Unternehmen aus der ganzen Welt vertrauen auf Lösungen von Cognex für die Bildverarbeitung und das Lesen von Barcodes zur Optimierung der Produktqualität, Senkung der Kosten und zur Kontrolle der Rückverfolgbarkeit.

Corporate Headquarters One Vision Drive Natick, MA 01760, USA

### Weltweite Vertriebsstandorte

#### Amerika

Nordamerika +1 844-999-2469  
 Brasilien +55 11 4210 3919  
 Mexiko +800 733 4116

#### Europa

Österreich +49 721 958 8052  
 Belgien +32 289 370 75  
 Frankreich +33 1 7654 9318  
 Deutschland +49 721 958 8052

Ungarn +36 800 80291  
 Irland +44 +44 121 29 65 163  
 Italien +39 02 3057 8196  
 Niederlande +31 207 941 398  
 Polen +48 717 121 086  
 Spanien +34 93 299 28 14  
 Schweden +46 21 14 55 88  
 Schweiz +41 445 788 877  
 Türkei +90 216 900 1696  
 Großbritannien +44 121 29 65 163

#### Asien

China +86 21 6208 1133  
 Indien +9120 4014 7840  
 Japan +81 3 5977 5400  
 Korea +82 2 530 9047  
 Malaysia +6019 916 5532  
 Singapur +65 632 55 700  
 Taiwan +886 3 578 0060  
 Thailand +66 88 7978924  
 Vietnam +84 2444 583358

© Copyright 2021, Cognex Corporation.

Alle Angaben und Informationen in diesem Dokument können ohne Vorankündigung geändert werden.

Alle Rechte vorbehalten. Cognex, DataMan, 1DMax, Hotbars, 2DMax, PatMax und PowerGrid sind eingetragene Marken von Cognex Corporation. Alle anderen Marken sind Eigentum der jeweiligen Inhaber. Lit.- Nr. DSDM8700-DE-07-2021

[www.cognex.com](http://www.cognex.com)